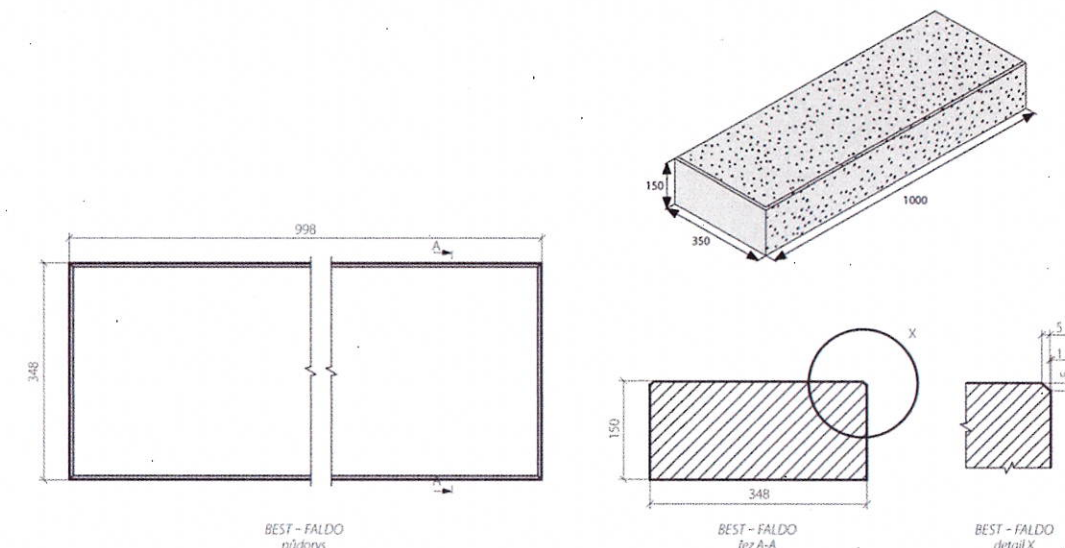
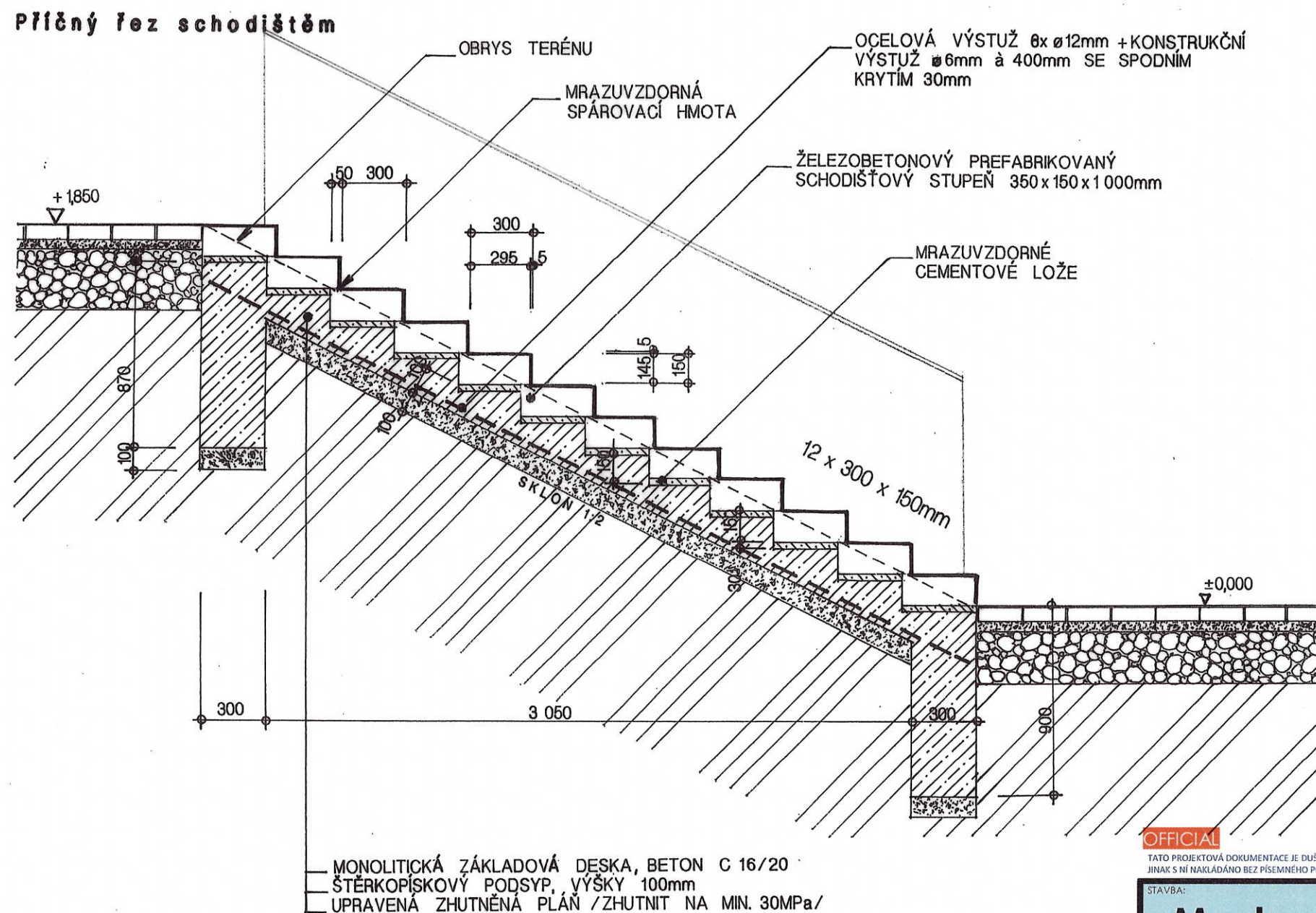


Venkovní schodiště



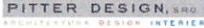


POZNÁMKA:

SCHODNICOVÝ PRVEK JE VYROBEN Z VIBROLISOVANÉHO - MRAZUVZDORNÉHO BETONU, DVOUVRSTVÉ TECHNOLOGIE UMOŽŇUJE OPTIMÁLNÍ VYUŽITÍ DVOU TYPŮ SPECIÁLNÍCH BETONŮ. NÁŠLAPNÁ A PŘEDNÍ POHLEDOVÁ STRANA JE UPRAVENA TRYSKÁNÍM, SE ZÁRUKOU PROTISMYKOVOSTI. NÁŠLAPNÁ PLOCHA JE UKONČENA ZKOSENÝMI HRANAMI. PRVKY JSOU OŠETŘENY SYSTÉMEM QSAVE. SCHODNICOVÉ PRVKY BUDOU UKLÁDÁNY DO ZAVLHLÉ, BETONOVÉ SMĚSI NEBO BUDOU OSAZENY NA PŘEDEM VYBETONOVANÉ BETONOVÉ STUPNĚ CELOPOŠNĚ DO MALTOVÉHO LOŽE O VÝŠCE 30mm. SPÁRY MEZI JEDNOTLIVÝMI PRVKY SE VŽDY VYPLNÍ VODOVZDORNOU A MRAZUVZDORNOU SPÁROVACÍ HMOTOU. PŘI REALIZACI A POKLÁDCE SCHODNICOVÝCH, BETONOVÝCH STUPŇŮ SE POSTUPUJE ODSPODU A JEDNOTLIVÉ PRVKY SE PŘEKŘÝVAJÍ. SCHODNICOVÉ PRVKY MAJÍ VYSOKOU ODOLNOST PROTI PŮSOBENÍ VNĚJŠÍCH VLIVŮ (VÍTR, DĚŠŤ, MRÁZ, VODA, ROZMRAZOVACÍ PROSTŘEDKY).

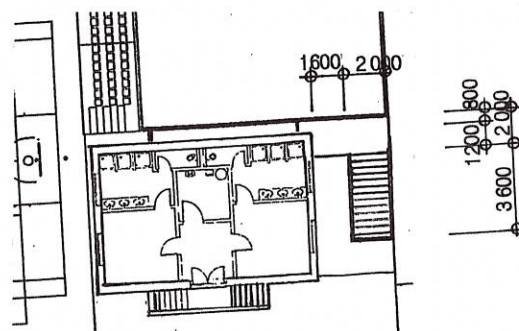
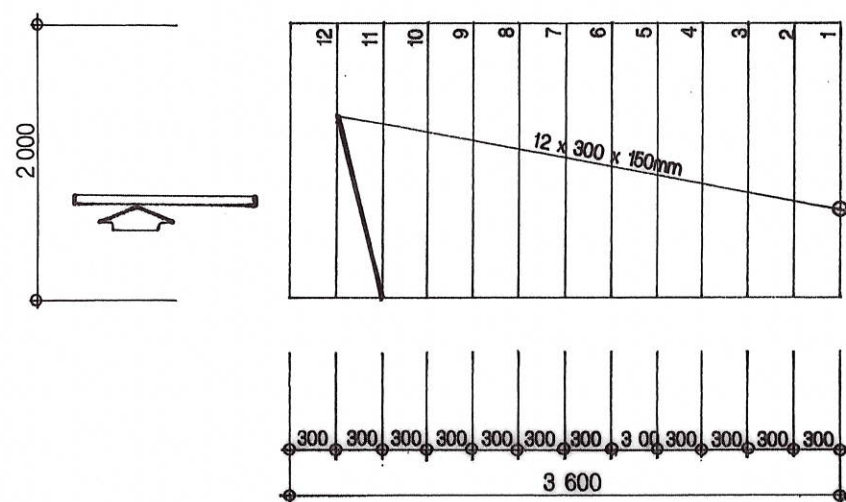
$\pm 0,000 = 210,900 \text{ m.n.m. Bpv S - JTSK}$

TATO PROJEKTOVÁ DOKUMENTACE JE DUŠEVNÍM VLASTNICTVÍM SPOLENOSTI PITTER DESIGN, S.R.O. ŽADNÉ PRVKY, DATA A JINÉ INFORMACE Z TÉTO PROJEKTOVÉ DOKUMENTACE NESMÍ BÝT POUŽITY A KOPÍROVÁNY TŘETÍ OSOUBOU, JI PŘEDÁNY ČI JINAK S NÍ NAKLÁDÁNO BEZ PÍSEMNÉHO POVOLENÍ SPOLEČNOSTI PITTER DESIGN, S.R.O. PROJEKTOVÁ DOKUMENTACE PODLÍHÁ OCHRANÉ AUTORSKÝCH PRÁV. DLE AUTORSKÉHO ZÁKONA Č.121/2000SB.

Modernizace víceúčelového hřiště gymnázia V í d e ň s k á

OKRES:	BRNO – MĚSTO	KRAJ:	JIHOMORAVSKÝ	OBEC:	BRNO
POZEMEK ČÍSLO:	610/1, 610/15, 610/17, 610/18, 610/19 a 610/21		KATASTRÁLNÍ ÚZEMÍ:	Štýřice	
HLAVNÍ PROJEKTANT:	 PITTER DESIGN, S.R.O. IČO: 25275291 ING. ARCH. LEOŠ PITTER AUTORIZOVANÝ ARCHITEKT OKA 08440 SCHULHOFFOVA 1632 PARDUBICE 530 03 GSM 721 903 306 E-MAIL leos.pitter@seznam.cz		INVESTOR:	 Gymnázium Brno, Vídeňská příspěvková organizace IČO 00558982 Vídeňská 55/47 639 00 B R N O	
ODPOVĚDNÝ PROJEKTANT:	ING. ARCH. LEOŠ PITTER 		STUPEŇ DOKUMENTACE:		
STUPEŇ DOKUMENTACE:	PROJEKTOVÁ DOKUMENTACE PRO PROVEDENÍ STAVBY		DATUM 10 / 2020		
ČÁST:	STAVEBNĚ ARCHITEKTONICKÉ ŘEŠENÍ		FORMÁT: 2xA4		
NÁZEV PŘÍLOHY:	SO.03 ŠATNY VENKOVNÍ SCHODIŠTĚ		MĚŘÍTKO: 1:25, 1:50		
			ČÍSLO PŘÍLOHY: D 1.22		

Půdorys schodiště



Situace